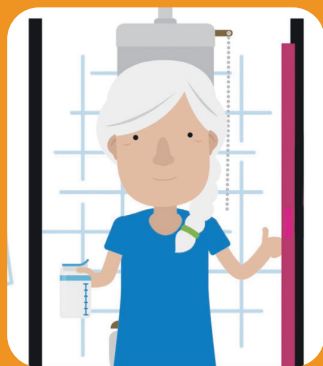


Na uw CT-scan plast u  
4 keer in een plaszak



- ✓ Plassen in de plaszak doet geen pijn, kost net zoveel tijd en is net zo schoon als plassen in een toiletpot!
- ✓ De plaszak kan zowel zittend als staand worden gebruikt.

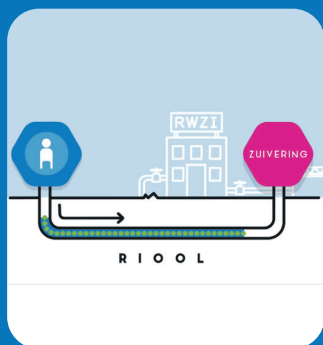
#### Gebruiksaanwijzing voor vrouwen

Plaats de geopende witte opening van de plaszak tegen uw onderlijf met de verhoogde rand van de plaszak naar u toe (zie plaatje).



#### Gebruiksaanwijzing voor mannen

Plaats de geopende witte opening van de plaszak met de verhoogde rand van de plaszak van u af (zie plaatje).



## Waarom?

**Door in de plaszak te plassen, helpt u mee aan schoner water.** Bij een CT-scan krijgt u vooraf een contrastvloeistof ingespoten. De vloeistof gaat uw lichaam ook weer uit via uw plas. We willen voorkomen dat het middel in het rioolwater terechtkomt. Want het is moeilijk om de contrastvloeistof weer uit het rioolwater te halen. Dus: als u in de plaszak plast, dan helpt u ons allemaal!



## Geef uw mening en maak kans op duurzame cadeaus!

Heeft u de plaszak gebruikt? Hoe ging dat? Dat willen we graag weten. Want met uw antwoorden kunnen we het gebruik van de plaszak nog makkelijker maken. Vul de online vragenlijst in en maak kans op een pakket met duurzame cadeaus!

Ga naar [www.plaszakziekenhuis.nl](http://www.plaszakziekenhuis.nl)  
voor meer informatie en de vragenlijst.  
Of scan de QR-code:



Ziekenhuis  
St JANSDAL